

Vincentius Bertholusius (1550-1605)
 Promptuarii musici, sacras harmonias 1613

Promptuarii musici, sacras harmonias 1613

© RUSCHI-MUSIC 2021

Te Spi - ritum San - ctum, te Spi - ritum San - ctum, Pa - ra - cli -
 Te Spi - ritum San - ctum Pa - ra - cli - tum, Te Spi - ritum San - ctum Pa -
 Te Spi - ritum San - ctum Pa - ra - cli - tum, San -
 Te Spi - ritum San - ctum Pa - ra - cli - tum, San -
 tum,
 tum,
 tum,
 tum,

tum, san - ctam & in - di - vi - duam Tri - ni - ta - tem, san - ctam,
 ra - cli - tum, san - ctam & in - di - vi - du - am Tri - ni - ta - tem,
 - ctam & in - di - vi - du - am Tri - ni - ta - tem,
 - ctam & in - di - vi - duam Tri - ni - ta - tem,
 San - ctam & in - di -
 San - ctam & in - di -
 San - ctam & in - di -
 San - ctam & in - di -

san - ctam & in - di - vi - du - am Tri - ni - ta - tem to - to

& in - di - vi - du - am Tri - ni - ta - tem, Tri - ni - ta - tem to - to

& in - di - vi - du - am Tri - ni - ta - tem, Tri - ni - ta - tem to - to

& in - di - vi - du - am Tri - ni - ta - tem, Tri - ni - ta - tem, to - to

vi - du am, & in - di - vi - du - am Tri - ni - ta - tem,

vi - du - am Tri - ni - ta - tem, & in - di - vi - du am Tri - ni - ta - tem,

vi - du - am Tri - ni - ta - tem, Tri - ni - ta - tem,

vi - du - am Tri - ni - ta - tem, & in - di - vi - du - am Tri - ni - ta - tem,

cor - de, to - to cor - de &

cor - de & o - re confi - te - mur, & o - re,

cor - de & o - re con - fi - te - mur, & o - re

cor - de & o - re confi - te - mur, to -

to - to cor - de & o - re confi - te - mur,

& o - re confi - te - mur, & o - re confi te - mur,

& o - re confi - te - mur, to - to cor - de

to - to cor - de & o - re confi - te - mur,

o - re con fi - te - mur, lau - da - mus, lau da - mus at - que benedi - ci -

& o - re con fi - te - mur, lau - da - mus at - que be - ne - di - ci -

con fi - te - mur, lau - da - mus at - que be - ne - di - ci -

- to cor - de lau - da - mus at - que be - ne - di - ci -

to - to cor - de

to - to cor - de

con - fi - te - mur

& o - re con fi - te - mur

mus. Ti - bi glo - ri - a in se - cu - la, in se - cu -

mus. Ti - bi glo - ri - a in se - cu - la, in se - cu -

mus. Ti - bi glo - ri - a in se - cu - la, in se - cu -

mus. Ti - bi glo - ri - a in se - cu - la, in se - cu -

at - que bene - di - ci - mus. Ti - bi glo - ri - a in se - cu - la,

at - que bene - di - ci - mus. Ti - bi glo - ri - a in se - cu - la,

at - que bene - di - ci - mus. Ti - bi glo - ri - a in se - cu - la,

at - que bene - di - ci - mus. Ti - bi glo - ri - a in se - cu - la,

[illegible]

la lau-da-mus, lauda - mus at - que be-ne-di - ci - mus. Ti - bi

la lau-da - mus at - que be - ne - di - ci - mus. Ti - bi

lau - da - mus at - que be - ne - di - ci - mus. Ti - bi

la lau - da - mus at - que be - ne - di - ci - mus. Ti - bi

la at - que be-ne-di-ci - mus.

la at - que be-ne-di-ci - mus.

la at - que be-ne-di-ci - mus.

la at - que be-ne-di-ci - mus.

glo - ri - a in se - cu - la, in se - cu - la, Ti - bi glo - ri - a

glo - ri - a in se - cu - la, in se - cu - la, Ti - bi glo - ri - a

glo - ri - a in se - cu - la, in se - cu - la, Ti - bi glo - ri - a

glo - ri - a in se - cu - la, in se - cu - la, Ti - bi glo - ri - a

Ti - bi glo - ri - a in se - cu - la, in se - cu - la,

Ti - bi glo - ri - a in se - cu - la, in se - cu - la,

Ti - bi glo - ri - a in se - cu - la, in se - cu - la,

Ti - bi glo - ri - a in se - cu - la, in se - cu - la,

in se - cu - la, in se - cu - la, in se - cu - la, in se - cu - la.

in se - cu - la, in se - cu - la, in se - cu - la, in se - cu - la.

in se - cu - la, in se - cu - la, in se - cu - la.

in se - cu - la, in se - cu - la, in se - cu - la.

in se - cu - la, in se - cu - la, in se - cu - la.

in se - cu - la, in se - cu - la, in se - cu - la.

in se - cu - la, in se - cu - la, in se - cu - la.

in se - cu - la, in se - cu - la, in se - cu - la.

Canto I

Te Deum Patrem à8

Vincentius Bertholusius (1550-1605)
 Promptuarii musici, sacras harmonias 1613

13

Te Spi - ritum San - ctum, te Spi - ritum San - ctum, Pa -

ra - cli - tum, san - ctam & in - di - vi - duam Tri - ni -

ta - tem, san - ctam, san - ctam & in - di - vi - du - am

Tri - ni - ta - tem to - to cor - de, to - to cor - de

& o - recon - fi - te - mur, lau - da - mus, lau da - mus at -

que benedi - ci - mus. Ti - bi glo - ri - a in se - cu - la,

in se - cu - la, Ti - bi glo - ri - a in se - cu - la,

in se - cu - la, in se - cu - la lau - da - mus, lau - da - mus at -

que benedi - ci - mus. Ti - bi glo - ri - a in se - cu - la,

in se - cu - la, Ti - bi glo - ri - a in se - cu - la,

in se - cu - la, in se - cu - la, in se - cu - la.

Canto II

Te Deum Patrem à8

Vincentius Bertholusius (1550-1605)
 Promptuarii musici, sacras harmonias 1613

13

19 Te Spi - ritum San - ctum Pa-ra-cli - tum, Te Spi - ritum San -

24 ctum Pa - ra - cli-tum, san - ctam & in - di - vi - du - am Tri - ni -

30 ta - tem, & in - di - vi - du - am Tri - ni - ta - tem,

36 Tri - ni - ta - tem to - to cor - de & o - re con fi -

41 te - mur, & o - re, & o - re con-fi-te - mur, lau -

46 da - mus at-que be-ne-di-ci - mus. Ti - bi glo - ri-a

54 in se-cu - la, in se - cu - la, Ti - bi glo - ri-a

59 in se - cu - la, in se - cu - la, in se - cu - la lau-da -

64 - mus at-que be-ne-di-ci - mus. Ti - bi glo - ri-a

73 in se-cu - la, in se - cu - la, Ti - bi glo - ri-a in se-cu -

la, in se - cu - la, in se - cu - la, in se - cu - la.

Alto I Te Deum Patrem à8

Vincentius Bertholusius (1550-1605)
Promptuarii musici, sacras harmonias 1613

13

Te Spi - ri tum San - ctum Pa - ra -

- cli - tum, San - ctam & in - di - vi - du -

am Tri - ni - ta - tem, & in - di - vi - du - am Tri - ni -

- ta - tem, Tri - ni - ta - tem to - to cor - de & o - re con -

- fi - te - mur, & o - re con fi - te - mur, lau -

da - mus at - que be - ne - di - ci - mus. Ti - bi glo - ri - a

in se - cu - la, in se - cu - la, Ti - bi glo - ri - a

in se - cu - la, in se - cu - la lau - da - mus at - que

be - ne - di - ci - mus. Ti - bi glo - ri - a in se - cu - la,

in se - cu - la, Ti - bi glo - ri - a in se - cu - la,

in se - cu - la, in se - cu - la.

Basso I

Te Deum Patrem à8

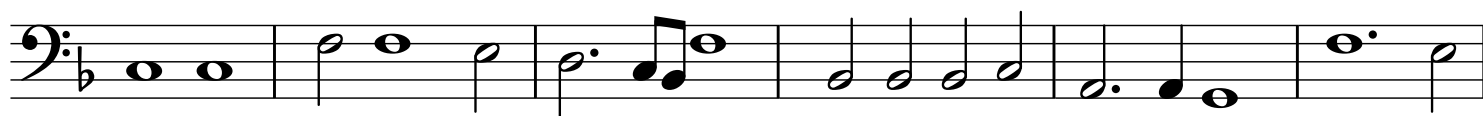
Vincentius Bertholusius (1550-1605)
 Promptuarii musici, sacras harmonias 1613

13



Te Spi - ritum San - ctum Pa - ra -

18



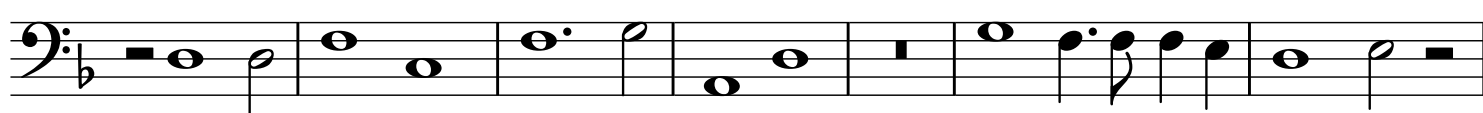
- cli - tum, San - ctam & in-di - vi - duam Tri - ni -

24



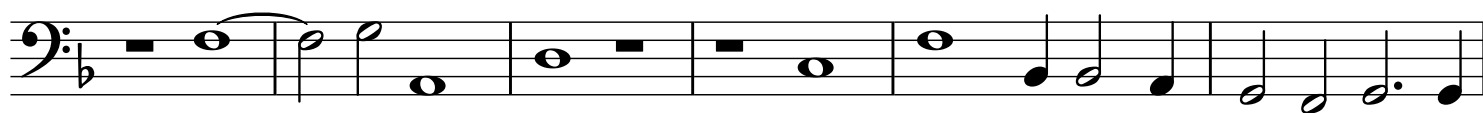
ta - tem, & in-di-vi-du - am Tri - ni-ta - tem,

30



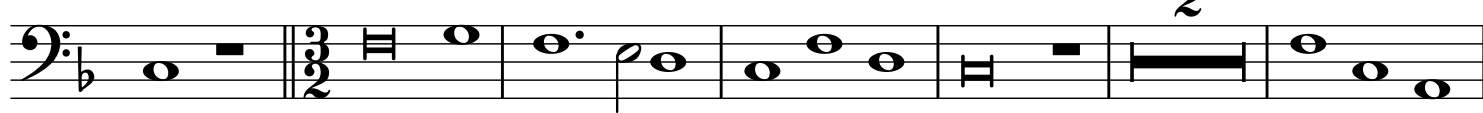
Tri - ni - ta - tem, to - to cor-de & o-reconfi - te - mur,

37



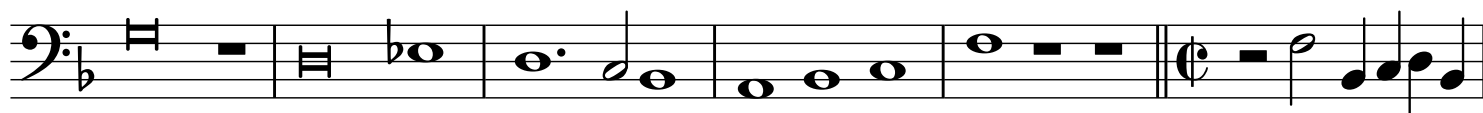
to - to cor - de lau - da - mus at-que be-ne-di - ci -

43



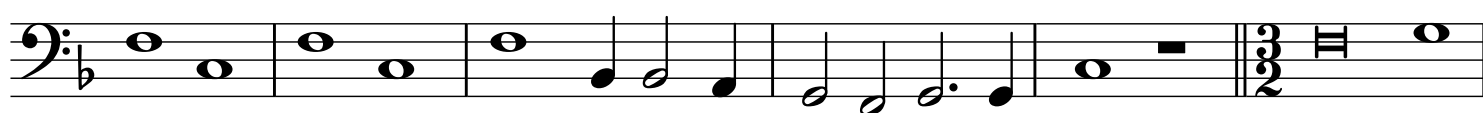
mus. Ti - bi glo - ri-a in se-cu - la, in se-cu -

51



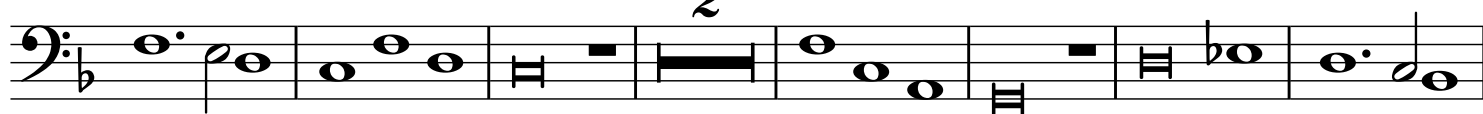
la, Ti - bi glo - ri-a in se-cu - la, in se -

57



- cu - la lau - da - mus at-que be-ne-di - ci - mus. Ti - bi

63



glo - ri-a in se-cu - la, in se-cu - la, Ti - bi glo - ri-a

72



in se-cu - la, in se - cu - la, in se - cu - la.

Alto II

Te Deum Patrem à8

Vincentius Bertholusius (1550-1605)
Promptuarii musici, sacras harmonias 1613

2

8 Te — De — um Pa — trem,

8 Pa-trem in - ge - ni - tum, te fi - li-um u - ni-ge-ni -

14 9

8 tum, San - ctam & in-di - vi - duam, &

29

8 in-di-vi-du - am Tri - ni - ta - tem, to - to cor - de

36

8 & o-re con fi - te - mur, to - to cor - de

43 2

8 at - que be-ne-di-ci - mus. Ti - bi glo - ri-a in se-cu -

50 2

8 la, in se-cu - la, in se-cu - la, in se-cu -

58 2 2

8 la at - que be-ne-di-ci - mus. Ti - bi

66 2

8 glo - ri-a in se-cu - la, in se-cu - la, in se-cu -

74

8 la, in se - cu - la, in se - cu - la.

Tenor I

Te Deum Patrem à8

Vincentius Bertholusius (1550-1605)
 Promptuarii musici, sacras harmonias 1613

Te — De — um Pa — trem in — ge — ni — tum, Pa —

— trem in — ge — ni — tum, in — ge — ni tum, Pa — trem in — ge — ni —

tum, te fi — li-um u — ni-ge — ni — tum, San —

ctam & in — di — vi — du — am Tri — ni — ta — tem, & in — di —

vi — duam Tri — ni — ta — tem, & o — re con-fi-te —

mur, & o-re con fi-te-mur, — to — to cor — de

at — que be-ne-di-ci — mus. Ti — bi glo — ri — a

in se-cu — la, in se-cu — la, in se-cu — la,

in se-cu — la at — que be-ne-di-ci — mus.

Ti — bi glo-ri — a in se-cu — la, in se-cu — la,

in se-cu — la, in se-cu — la, — in se — cu — la.

Tenor II

Te Deum Patrem à8

Vincentius Bertholusius (1550-1605)
Promptuarii musici, sacras harmonias 1613

Te De - um Pa - trem in - ge - ni - tum,

in - ge - ni - tum, in - ge - ni - tum, Pa - trem in - ge - ni - tum. Te

fi - li - um u - ni - ge - ni - tum, San - ctam & in - di -

vi - du - am Tri - ni - ta - tem, Tri - ni - ta - tem,

& o - re con fi - te - mur, to - to cor - de

con - fi - te - mur at - que be - ne - di - ci - mus.

Ti - bi glo - ri - a in se - cu - la, in se - cu - la,

in se - cu - la, in se - cu - la at - que be - ne - di - ci -

mus. Ti - bi glo - ri - a in se - cu - la, in se - cu -

la, in se - cu - la, in se - cu - la, in se - cu - la.

